

UNIDADES LINEALES MOTORIZADAS

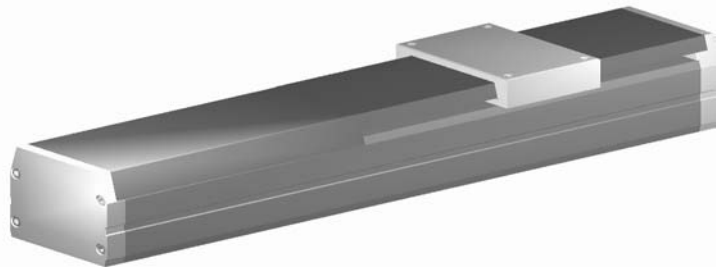
REFERENCIA: RC-200-...



6.2

PRESTACIONES

- Diseño robusto y compacto.
- Alta cadencia de funcionamiento.
- Materiales de primera calidad.
- Gran precisión.



DESCRIPCIÓN TÉCNICA

Las unidades lineales motorizadas RC-200-... se aplican principalmente en las áreas de la manipulación, transporte, desplazamiento, posicionado y fijación de componentes.

Construidos en duraluminio anodizado, acero inoxidable y husillos de acero templado rectificado. El accionamiento es eléctrico, mediante un Servo Motor de CC y su correspondiente Encoder. El husillo de bolas pretensadas asegura una alta repetibilidad, mientras que el guiaje integrado en la base, junto con el acoplamiento flexible entre el motor y el husillo garantizan una suavidad y cadencia de funcionamiento sorprendentes.

La cuadratura de taladros y alojamientos realizados en la base y en el cuerpo deslizante, permiten la combinación con los demás elementos de la serie.

CARACTERÍSTICAS TÉCNICAS	RC-200-c (c = 400, 600, ... 1600)
CARRERA	De 400 a 1.600 mm, en intervalos de 200 mm
POTENCIA	200 W
VELOCIDAD MÁXIMA	1.200 mm/s
FUERZA DE EMPUJE	680 N (a 10 mm/s)
PRECISIÓN DE PARADA	+/- 0,02 mm
PESO DE LA UNIDAD	8,9 Kg + 0,0155 Kg x Carrera
DIÁMETRO DEL HUSILLO	16 mm
PASO DEL HUSILLO	16 mm
CARGA MÁXIMA	80 Kg (en disposición horizontal)
MOMENTOS ESTÁTICOS MÁXIMOS	M_a : 99 Nm M_b : 693 Nm M_c : 782 Nm (Figura 1)
DESCENTRAMIENTO DE LA CARGA	M_a 450 mm máx. M_b y M_c 900 mm máx. (Figura 2)

Figura 1)

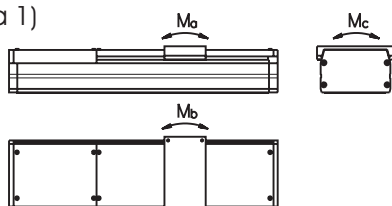
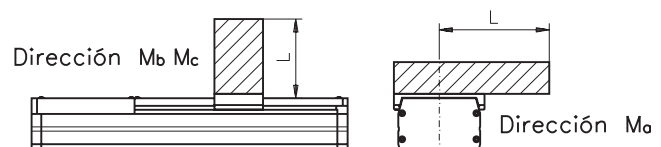


Figura 2)

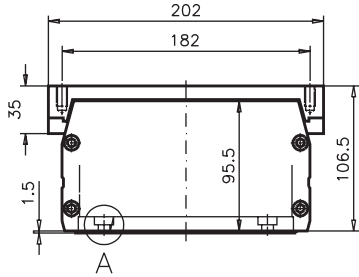
El centro de gravedad está en el punto medio del descentramiento de la carga.



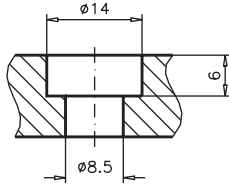


UNIDADES LINEALES MOTORIZADAS

REFERENCIA: RC-200-...



Detalle A



C = Carrera
PR = Profundidad Rosca

