

UNIDADES LINEALES MOTORIZADAS

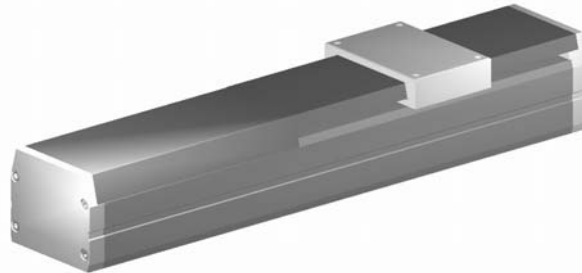
REFERENCIA: RC-100-...



6.1

PRESTACIONES

- Diseño robusto y compacto.
- Alta cadencia de funcionamiento.
- Materiales de primera calidad.
- Gran precisión.



DESCRIPCIÓN TÉCNICA

Las unidades lineales motorizadas RC-100-... se aplican principalmente en las áreas de la manipulación, transporte, desplazamiento, posicionado y fijación de componentes.

Construidos en duraluminio anodizado, acero inoxidable y husillos de acero templado rectificado. El accionamiento es eléctrico, mediante un Servo Motor de CC y su correspondiente Encoder. El husillo de bolas pretensadas asegura una alta repetibilidad, mientras que el guiaje integrado en la base, junto con el acoplamiento flexible entre el motor y el husillo garantizan una suavidad y cadencia de funcionamiento sorprendentes.

La cuadratura de taladros y alojamientos realizados en la base y en el cuerpo deslizante, permiten la combinación con los demás elementos de la serie.

CARACTERÍSTICAS TÉCNICAS	RC-100-400	RC-100-600	RC-100-800	RC-100-1000
CARRERA	400 mm	600 mm	800 mm	1.000 mm
POTENCIA	100 W			
VELOCIDAD MÁXIMA	1.200 mm/s			
FUERZA DE EMPUJE	340 N (α 10 mm/s)			
PRECISIÓN DE PARADA	+/- 0,02 mm			
PESO DE LA UNIDAD	8,5 Kg	10,6 Kg	12,7 Kg	14,8 Kg
DIÁMETRO DEL HUSILLO	16 mm			
PASO DEL HUSILLO	16 mm			
CARGA MÁXIMA	40 Kg (en disposición horizontal)			
MOMENTOS ESTÁTICOS MÁXIMOS	M_a : 99 Nm M_b : 99 Nm M_c : 116 Nm (Figura 1)			
DESCENTRAMIENTO DE LA CARGA	M_a 450 mm máx. M_b y M_c 600 mm máx. (Figura 2)			

Figura 1)

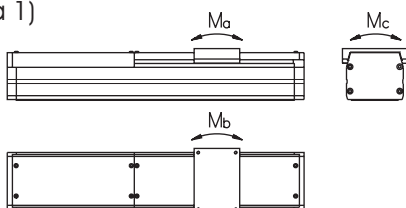
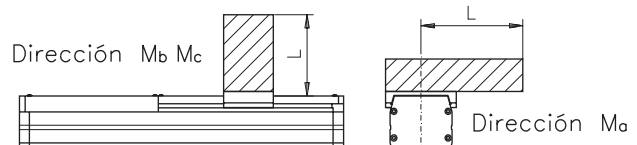


Figura 2)

El centro de gravedad está en el punto medio del descentramiento de la carga.

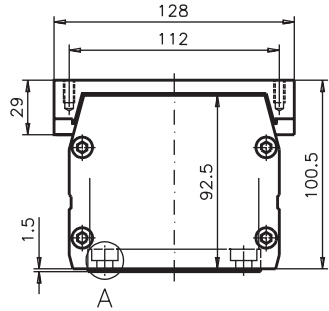


6.1

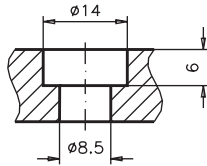


UNIDADES LINEALES MOTORIZADAS

REFERENCIA: RC-100-...



Detalle A



C = Carrera
PR = Profundidad Rosca

