

UNIDADES LINEALES

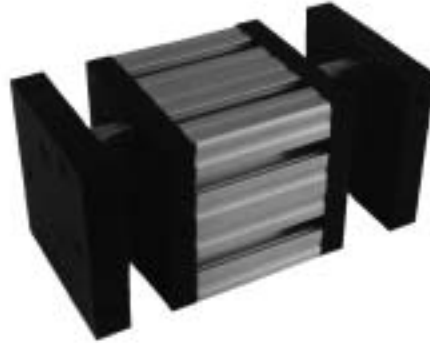
REFERENCIA: LP-32-...



5.2

PRESTACIONES

- Diseño robusto y compacto.
- Alta cadencia de funcionamiento.
- Materiales de primera calidad.
- Libre de mantenimiento.
- Detección integrada.



DESCRIPCIÓN TÉCNICA

Las unidades de desplazamiento lineal LP-32-... se aplican principalmente en las áreas de la manipulación, transporte, desplazamiento, posicionado y fijación de componentes.

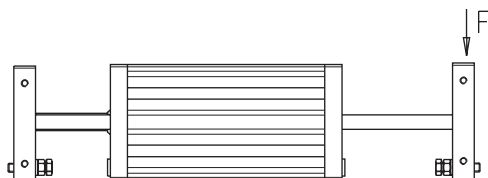
Construidos con perfil PER-0001 de aluminio anodizado, acero inoxidable y barras de acero templado rectificadas. El accionamiento es neumático, de doble efecto. Las barras deslizan suavemente a través de cojinetes de fricción.

La geometría del perfil estándar, así como la disposición de taladros realizados en las placas delantera y trasera permiten la combinación con los demás elementos de la serie.

La detección integrada en el cuerpo central permite la regulación de topes sin variar la posición del cuerpo. Detectores inductivos M5 PNP o NPN (opcionales).

CARACTERÍSTICAS TÉCNICAS	LP-32-25	LP-32-50	LP-32-100	LP-32-150
CARRERA	25 mm	50 mm	100 mm	150 mm
PRECISIÓN DE PARADA	± 0,02 mm			
VELOCIDAD	50 a 800 mm/s			
CARGA MÁXIMA A MANIPULAR	F: 8 Kg (en disposición horizontal) (Figura 1)			
DIÁMETRO DEL ÉMBOLO	32 mm			
PRESIÓN DE TRABAJO	3 a 10 bar			
FUERZA DE EMPUJE	410 N (a 6 bar)			
CONEXIONES NEUMÁTICAS	Racor M5			
DIÁMETRO DE BARRAS	10 mm			
PESO DE LA UNIDAD	1,6 Kg	1,85 Kg	2,35 Kg	2,85 Kg

Figura 1)





UNIDADES LINEALES
REFERENCIA: LP-32-...

